



B&F GmbH Speyer, Anton
Dengler Straße 8, 67346
Speyer

erstellt am: 18.10.2017

letzte
Änderung
am:

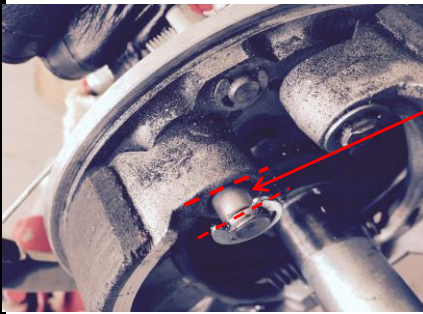
erstellt von: H.-P. Horlé

Technische Mitteilung / technical information (service bulletin)

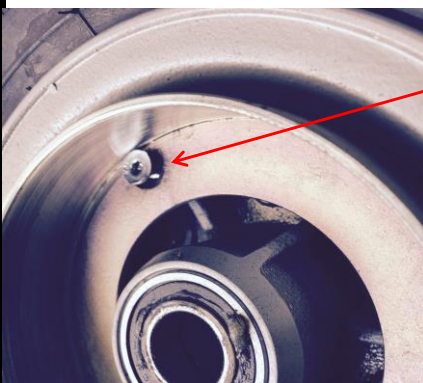
Nummer / No. FK131-1-2017

Muster/model: FK131
Baureihe/ type: Alle /all
Betreff/subject: Trommelbremse / drumbrake
gültig ab/valid from: sofort/ with immediate effect
gültig für/valid for: Produktion/manufacture Wartung/maintenance

Beschreibung/description: Vermeidung von unkontrollierter Blockade der Bremse /
Avoidance of uncontrolled brake blockage



Die Bolzen, auf welchen die Bremsbeläge installiert sind, können sich während des Betriebes lockern und herausdrehen. The bolts, on which the brake plates are installed, can get loose and turn out.



Im ungünstigsten Fall schlägt die Schraube der Trommel auf den Bolzen und das Rad blockiert. In the worst case the screw of the drum hits the bolt and the wheel is blocked.



In der Vorflugkontrolle den korrekten Sitz der Bolzen auf der Rückseite der Trommelbremse überprüfen. During preflightcheck the correct position of the bolts at the rear side of drumbrake must be checked.

Für Detailfragen ist der Flugzeug Musterbetreuer zu kontaktieren:
tel. +49-6232-720 76 e-mail: service@fk-lightplanes.com

For detail questions the aircraft type adviser should be contacted:
tel. +49-6232-720 76 e-mail: service@fk-lightplanes.com